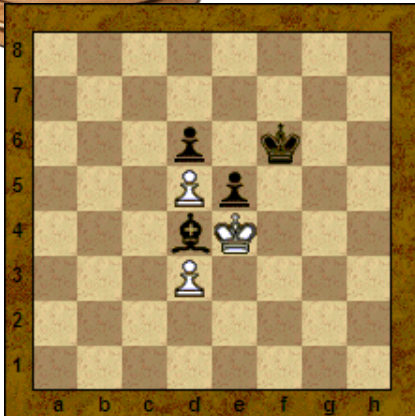
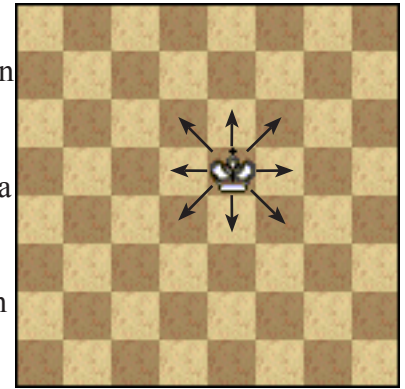




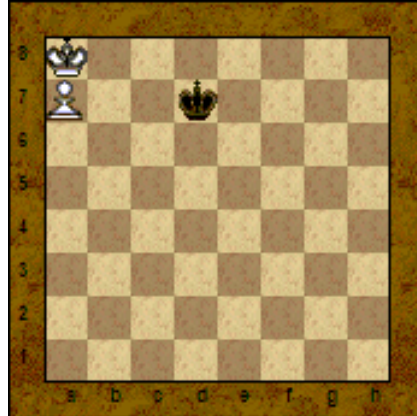
Kuningas

Kuningas on shakkipelin tärkein nappula, vaikka se on hitain liikkuja. Kuningas saa mennä mihin tahansa suuntaan, mutta vain yhden ruudun kerrallaan. Kuninkaalla on myös sellainen ominaisuus, ettei sitä saa koskaan laittaa uhattuun ruutuun. Lisäksi jos kuningasta uhataan on tilanne shakki, joka täytyy aina torjua. Jos sitä ei voi torjua on kyseessä shakkimatti ja peli päättyy siihen paikkaan!

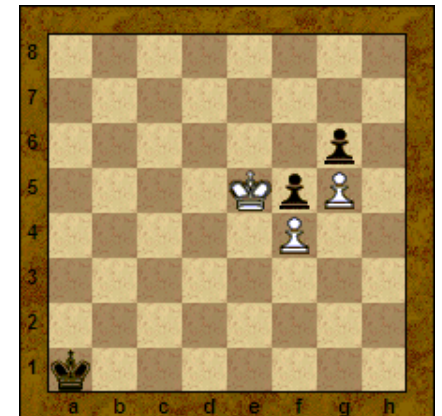
Kuvioasemissa on ideana ratkaista kynää käyttäen, miten kuningas suorittaa sille annetun tehtävän.



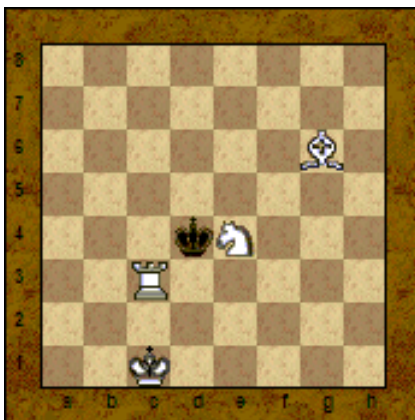
Tee valkean kuninkaalla ainoa laillinen siirto.



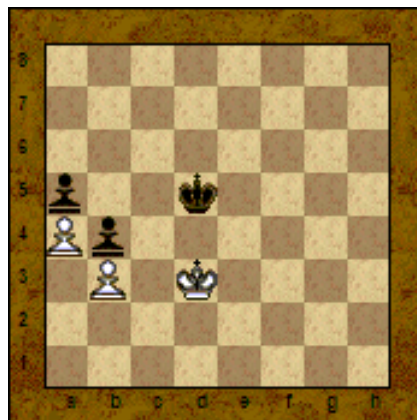
Tee mustilla siirto, joka estää valkean kuninkaan kaikki siirrot.



Lyö mustan sotilaat kolmella siirrolla. Vain valkea kuningas liikkuu.



Piirrä kuninkaalle lyhin reitti, jolla se lyö kaikki nappulat, jotka voi lyödä astumatta uhattuun ruutuun. Valkean nappulat eivät liiku.



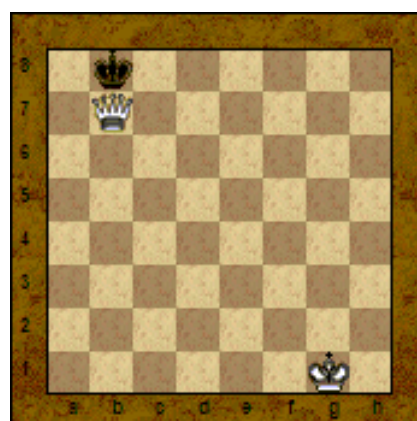
Piirrä valkean kuninkaalle lyhin reitti, jolla se lyö kaikki nappulat, jotka voi lyödä astumatta uhattuun ruutuun. Mustan nappulat eivät liiku.



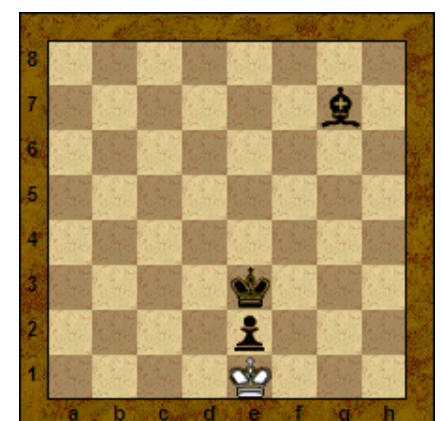
Piirrä kuninkaalle lyhin reitti, jolla se lyö kaikki nappulat, jotka voi lyödä astumatta uhattuun ruutuun. Valkean nappulat eivät liiku.



Musta teki shakin uhkaamalla valkean kuningasta. Torju shakki!



Valkea teki shakin uhkaamalla mustan kuningasta. Torju shakki!



Valkean kuninkaalla ei ole laillisia siirtoja, joten nyt shakki on samalla shakkimatti. Uhkaa siis kuningasta!