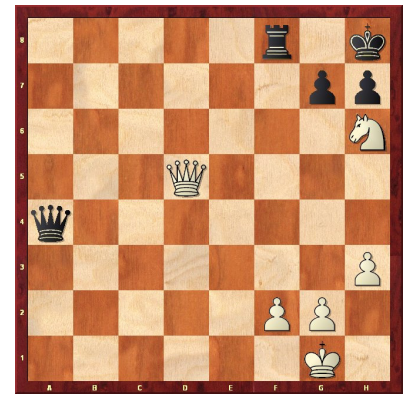
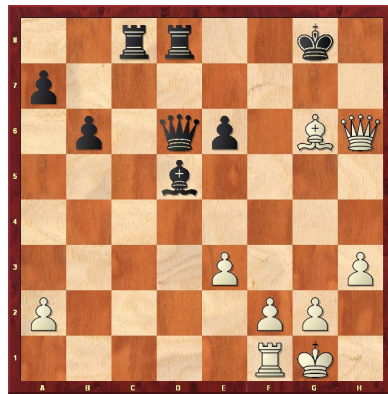
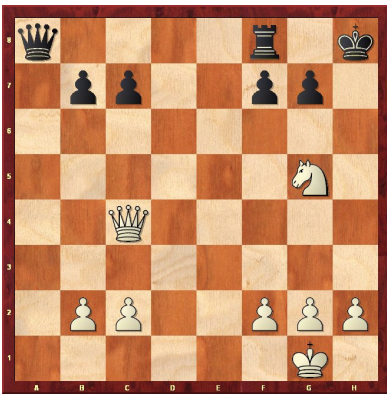


# Kuningashyökkäys 1

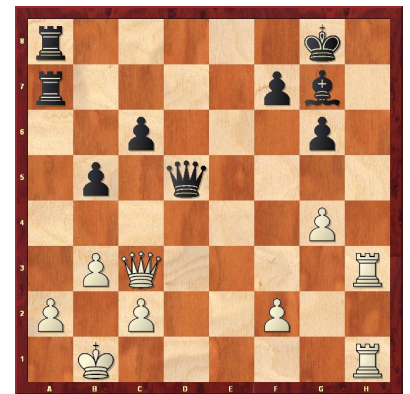
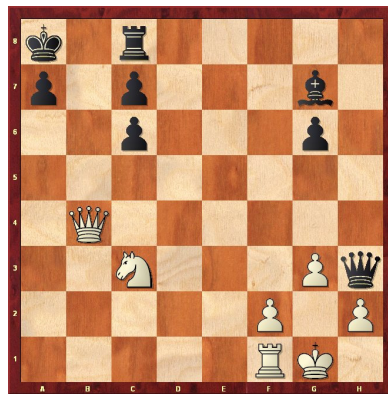
Onnistunut hyökkäys vaatii yleensä useamman nappulan yhteispeliä. Tunnista heikot pisteet vastustajan asemassa ja iske niihin! Kaikissa tehtävissä on valkean siirtovuoro.

Shakki on tehokas hyökkäyssiirto, koska se on aina torjuttava, ja sen jälkeen saat siirtää uudelleen ja jatkaa hyökkäystä!

## Hyödynnä shakkia!



## Avoimet linjat tai diagonaalit tarjoavat reitin vastustajan kuninkaan kimppuun!



## Kuinka murtaa puolustus?

