

Lähettiloppupeli 1

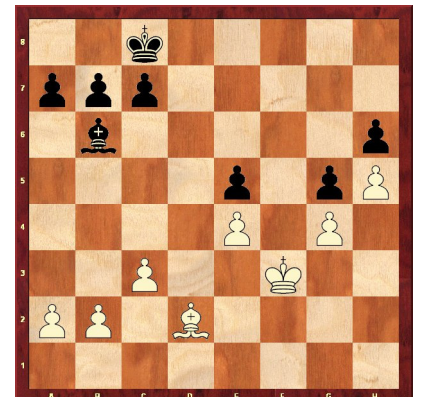
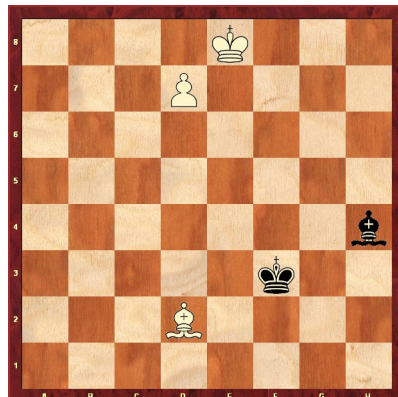
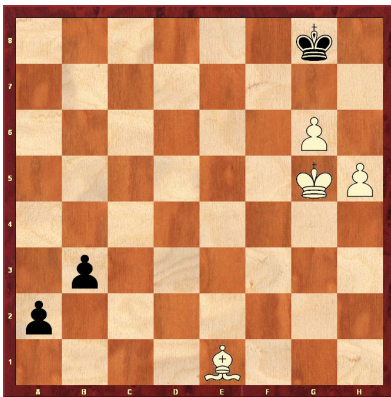
Lähetillä on pitkä katse ja se voi usein puolustaa ja hyökätä samaan aikaan!

Lähetti on yleensä ratsua vahvempi, jos lauta on avoin ja sotilaita molemmilla puolilla lautaa!

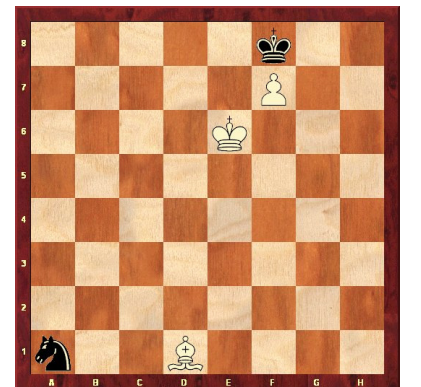
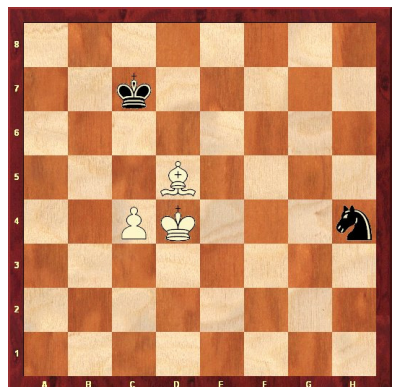
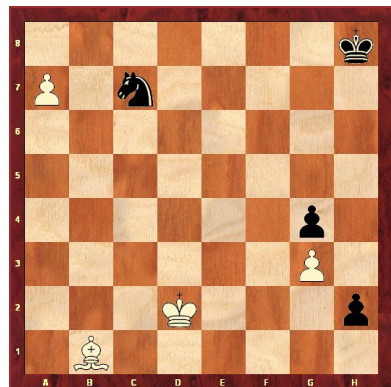
Kaikissa tehtävissä on valkean siirtovuoro.



Valkea alkaa ja voittaa



Ratsusta ei ole vastusta lähetille!



Kuinka selviytyä tasapeliin?

